

โครงสร้างการบริหารกองกลาง

อธิการบดี

รองอธิการบดีฝ่ายบริหารและยุทธศาสตร์

ผู้อำนวยการกองกลาง

หัวหน้างานการประชุม

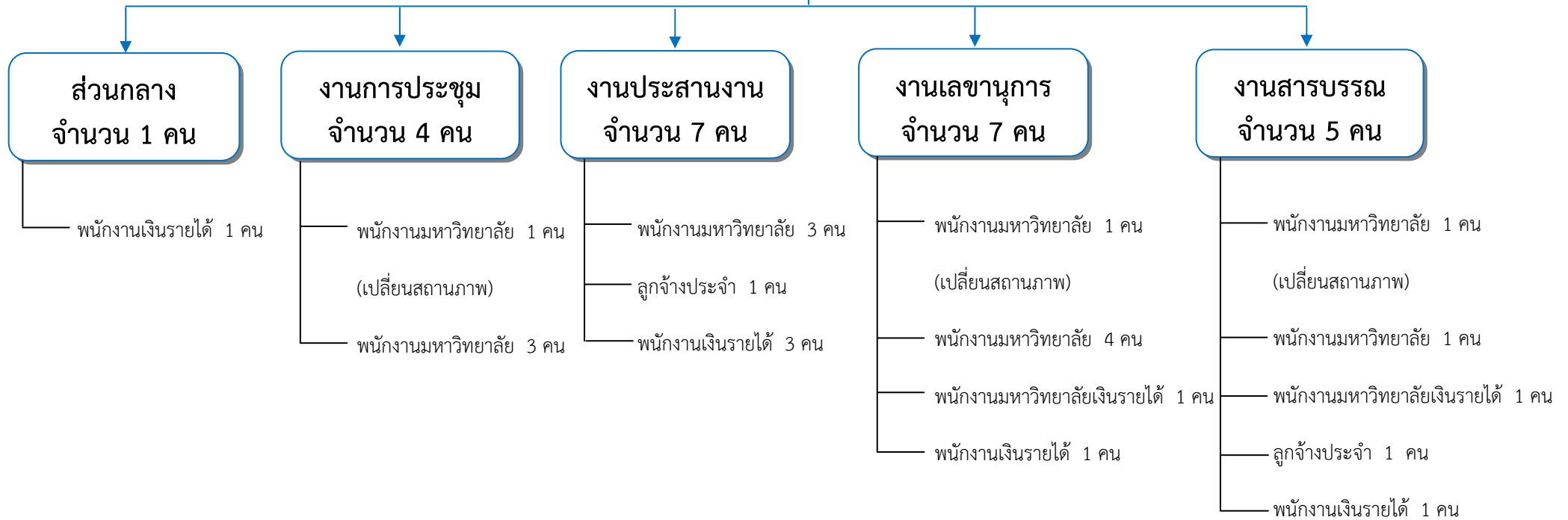
หัวหน้างานสารบรรณ

หัวหน้างานเลขานุการ

หัวหน้างานประสานงาน

โครงสร้างหน่วยงาน

กองกลาง



ข้อมูล ณ วันที่ 11 ตุลาคม 2565 กองกลางมีบุคลากร รวม 24 คน